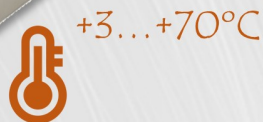


CRECIMIENTO CONTROLADO DE EL PEZ CEBRA *DANIO RERIO*



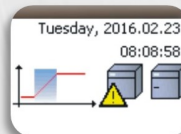
- Amplia gama de capacidades y modelos, de 55 a 1.400 L (1 ó 2 puertas)
- Control por microprocesador PID de **tiempo, temperatura e iluminación**
- Panel táctil con control de acceso (administrador/usuario) mediante contraseña
- Cerradura en la puerta
- Cámara interior de acero inoxidable anticorrosivo
- Sistema de iluminación con simulación día/noche y regulación suave de la intensidad de la luz



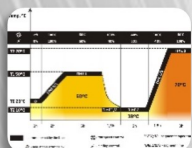
Configuración de la cámara a medida de sus requerimientos



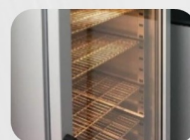
Registro y fácil descarga de datos desde puerto USB frontal



Alarmas por puerta abierta, corte eléctrico, sobre y baja temperatura, ...



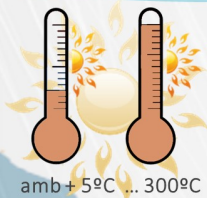
Display con gran capacidad de programación: en continuo, ciclos diarios y/o semanales, con retardo o a una hora exacta



Puerta externa de cristal opcional



POL-EKO, fabricante polaco con más de 25 años de experiencia desarrollando equipamiento de frío y calor para laboratorio.

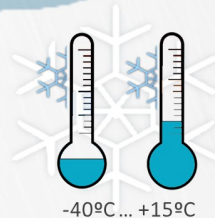


amb + 5°C ... 300°C

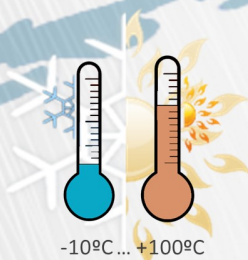
- Estufas de cultivo
- Estufas de secado



- Neveras de laboratorio
- Congeladores -40°C
- Combis de laboratorio



-40°C ... +15°C



-10°C ... +100°C

- Estufas termostáticas
- Incubadores refrigerados
- Cámaras con control de luz y/o humedad



- Distribuidor exclusivo en España -

CONTROLTECNICA

Artesanos, 7 28660 Boadilla (Madrid)
Tlf. 91.7280810 / Fax: 91.7294454
www.cic-controltecnica.com



Confianza adquirida en más de 85 países

