

UVITEC
CAMBRIDGE

EQUIPOS DE FOTODOCUMENTACIÓN Y ANÁLISIS

Gel Doc
Quimioluminiscencia
Fluorescencia

Máxima sensibilidad

Especialistas en imagen molecular



UVITEC
CAMBRIDGE

CONTROLTECNICA



> Carcasa 100% en acero inoxidable

Visible (Trans Blanca y Epi Blanca)

Gel-Doc

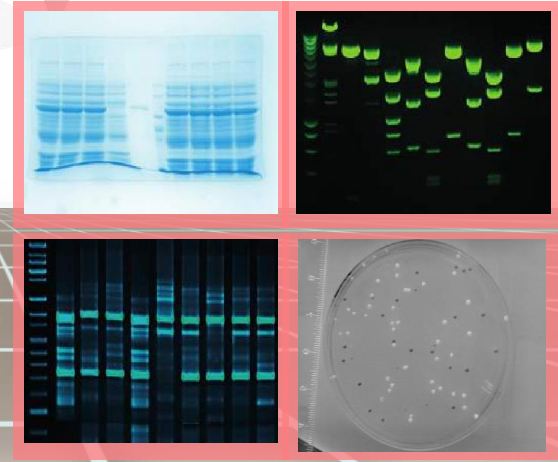
> Sistema autónomo con alto rendimiento informático

> Plataforma de adquisición **todo en uno**. Ideal para **cuantificación precisa**, posterior **análisis y publicación**



UVIDOC HD6

Geles de DNA/RNA, "safe stains", proteínas, tinciones visibles y placas Petri



Control por voz*

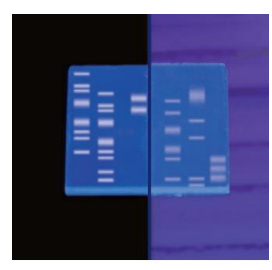
Evite el contacto innecesario con superficies potencialmente contaminadas con BB. (*opcional)

UVIDOC HD6

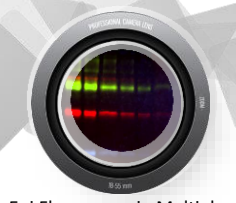
Resolución Cámara	6 MP resolución nativa (10 MP resolución extendida)
Sensor	16 bits
Escala de grises	65.536 niveles
Enfriamiento	Pasivo
Software	UVITEC 1D. Licencia ilimitada
Módulo de Análisis	Incluido
Dimensiones (Alto x Ancho x Prof)	78,5 x 38 x 47,5 cm
Peso	27 Kg
Pantalla	Integrada. Táctil HD, 12,2"

- ☆ Monitorización y previsualización *in vivo* 3D de la saturación de la imagen
- ☆ Adquisición de imágenes One-Touch, gracias a programas memorizados para una fácil toma de imágenes
- ☆ Transiluminador completamente extraíble 21 x 26 cm
- ☆ Amplia pantalla táctil de 12,2" a color HD Software análisis incluido Windows 11
- ☆ Zoom motorizado 6 x
- ☆ Transiluminador con tecnología UVI-pure

! Máxima transmisión de la señal fluorescente !



Uvipure™-Standard



Epi Fluorescencia Multiplex



Trans-UV



Quimioluminiscencia



Luz Visible
(Trans y Epi
Blanca)



Alliance™ Q9 Series

- > Totalmente automatizado
- > Rueda de filtros motorizada
- > Exposición e iluminación automatizadas
- > Construcción en acero inoxidable

Q9 ATOM

Chromapure® V1

3 canales de fluorescencia

Q9 Advanced

Chromapure® V2

7 canales de fluorescencia

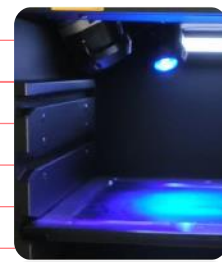
Q9 touch

Totalmente automatizado
Ordenador integrado



Nuevo diseño

	Alliance Q9 ATOM	Alliance Q9 Advanced	Alliance Q9 Touch
Módulo de fluorescencia	RGB Biopanel® + Chromapure® V1	RGB Biopanel® + Chromapure® V2	
Resolución cámara		9,2 MP	
Sensor		16 bits	
Escala de grises		65536	
Enfriamiento		- 60 °C	
Apertura		f / 0,8	
Rango dinámico		4,8 DO	
Filtros		Carrusel 7 posiciones	
Software		Alliance Q9. Licencia ilimitada	
Módulo de análisis		Incluido	
Peso		77 kg	
Dimensiones (Alto x Ancho X Prof)		84,5 x 47 x 51,5	N / A
Pantalla / Ordenador		Incluye ordenador con pantalla de 24 pulgadas	Integrado. Táctil HD, 12 pulgadas



Alliance™ Q9 Series

Módulos de Iluminación ampliable (Plug & Play)

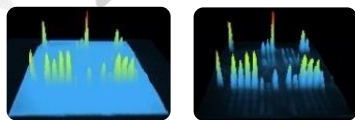
Quimioluminiscencia

Módulo de quimioluminiscencia de **alta sensibilidad** garantizado por:

Enfriamiento



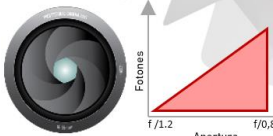
Potente módulo de enfriamiento (-60 °C Absolutos)
Menor ruido



Apertura



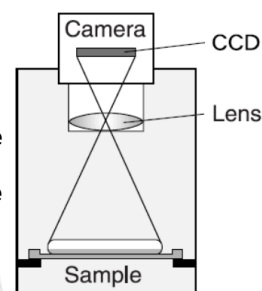
Gran apertura (f /0,8)
Mayor captura de fotones



Distancia a la muestra



Menor distancia entre detector y membrana
Mayor recuperación de señal lumínica

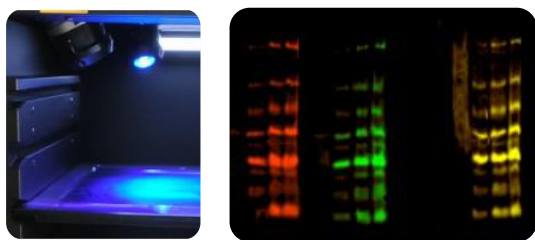


Epi- Fluorescencia

Chromapure®

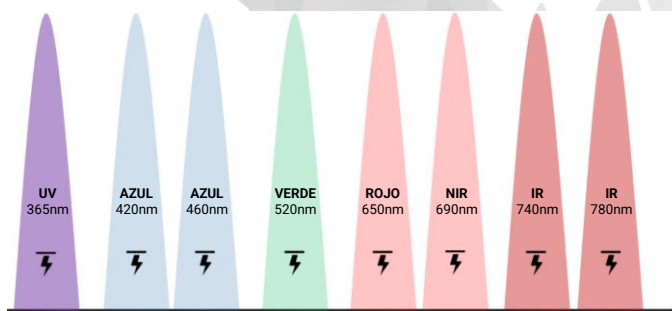
Hasta 5 canales de excitación

Los nuevos módulos de fluorescencia Chromapure® presentan una red completa de potentes diodos LED, que ofrecen una excitación sin igual y que demuestran hasta 3 veces más brillo que la competencia.



Fuentes Excitación

F-535
F-565
F-595
F-655
F-695
F-710
F-740
F-760
F-820
F-850
F-999



Olvide el solapamiento y comience el Multiplex

Puede elegir entre 8 canales de excitación y 11 filtros de emisión de espectro reducido a elegir.

Filtros

Elija entre 11 filtros de alta gama

Fuentes Excitación	Fluoróforos
UV 365nm	Qdots, TLC plates, FITC...
Blue 420nm	CFP, eCFP, Cerulean, Atto 425, Alexa 405, DyLight 405...
Blue 460nm	Cy2, GFP, eGFP, FITC, Alexa 488, Sypro, Bodipy, Atto 465, DyLight...
Green 520nm	Cy3, Cy3.5, RFP, Alexa 532 & 568, Krypton, Atto 550, DyLight 549...
Red 650nm	Cy5, Alexa 647, Atto 633, DyLight 633, DyLight 649...
NIR 690nm	Cy5.5 Atto 680, IRdye 680, Alexa 680 & 700, DyLight 680...
NIR 740nm	Cy7, Alexa 750, DyLight 750...
IR 780nm	IRdye 800, Alexa 790, DyLight 800...

Equipo de **química abierta**, compatible con los fluoróforos más usados del mercado: invitrogen, GE Life Science, Thermo, Pierce, Sigma, Millipore, Promega y LiCor.

Transiluminadores

Elija entre 4 transiluminadores *plug and play*, y dos pantallas de conversión de luz (blanca o azul) para **aumentar la versatilidad del instrumento y sus aplicaciones.**

