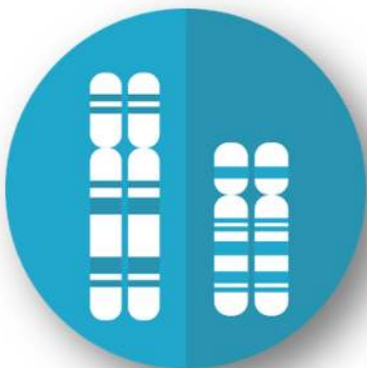


ANALIZADORES DE FRAGMENTOS POR ELECTROFORESIS CAPILAR

*Máxima resolución (2 bp)
y sensibilidad (5 pg/ul)*



Qsep1

Qsep10



1-8 muestras



5-7 minutos



Monocanal



1-96 muestras



5 horas



Monocanal



Especificaciones

- Detección: Fluorescencia
- Fuente de Luz: LED
- Voltaje de separación 1-8KV
- Conectividad: Control remoto WiFi
- Peso: 5,5 Kg
- Volumen: 24 x 21 x 30 cm



- Detección: Fluorescencia
- Fuente de Luz: LED
- Voltaje de separación 1-15KV
- Conectividad: USB control
- Peso: 15 Kg
- Volumen: 38 x 30 x 40 cm

Cartuchos Compatibles	S2 Estádar	S3 Kilo Bases	S1 Alta Resolución	N1 Alta Sensibilidad	R1 Kilo Bases
Ref.	C105202 (2 Uds) C105802 (8 Uds)	C105206 (2 Uds) C105806 (8 Uds)	C105201 (2 Uds) C105801 (8 Uds)	C105105 (2 Uds) C105205 (8 Uds)	C1052110 (2 Uds) C105210 (8 Uds)

00

Qsep400



1-96 muestras



1,5 horas



Multicanal



- Detección: Fluorescencia
- Fuente de Luz: LED
- Voltaje de separación 1-15KV
- Conectividad: USB control
- Peso: 26 Kg
- Volumen: 54x40x36cm



Cartuchos Compatibles	S2-4	S3-4	S1-4	N1-4	R1-4
	Estándar	Kilo Bases	Alta Resolución	Alta Sensibilidad	Kilo Bases
Ref.	C405101	C405206	C405102	C405105	C405110

Invierta el tiempo justo y olvide el laborioso proceso de electroforesis convencional y la captura / análisis de imágenes en gel docs.

Resultados de calidad en solo 5 minutos

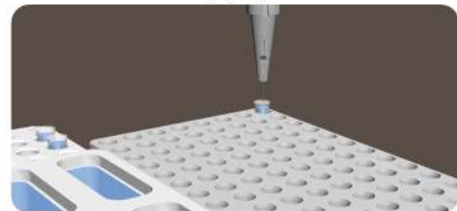


Electroforesis
Capilar
Automatizada

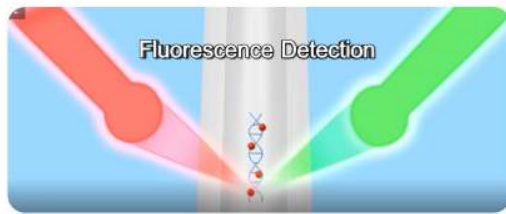
Introduzca el cartucho



Ubique y seleccione la(s)
muestra(s) a procesar



Detección por fluorescencia de agente
intercalante



Resultados inmediatos (formato
gel o Electroferograma)



Elija el cartucho que mejor se adapte a su aplicación y conveniencia

Cartuchos Compatibles	Descripción	Rango de tamaño de muestra	L.O.D.	Mejor resolución	Tiempo de análisis por muestra	Número de muestras por cartucho	Consumo de muestra por corrida	Volumen de muestra recomendado	Vida media	Aplicación
S2 / S2-4	Cartucho Estándar	10-5000 bp	0,1 ng/ul	4-10 bp	3-5 min	200 800	<0,1 ul	20 ul 1 ul cuando se usan microviales (C104250)	6 meses	Producto de PCR RFLP, SNP NGS QC CRISPR QC y Análisis
S3 / S3-4	Cartucho de KiloBases	10-23000 bp	0,1 ng/ul	10-50 bp	5-8 min	200 800	<0,1 ul	20 ul 1 ul cuando se usan microviales (C104250)	6 meses	Purificación de plásmidos Análisis de vectores de clonamiento Análisis de ADN genómico
S1 / S1-4	Cartucho de Alta Resolución	10-5000 bp	0,1 ng/ul	1-4 bp	2-3 min	200 800	<0,1 ul	20 ul 1 ul cuando se usan microviales (C104250)	6 meses	Producto de PCR RFLP NGS QC CRISPR QC y Análisis
N1 / N1-4	Cartucho de alta sensibilidad	10-5000 bp	5 pg/ul	>10 bp	2-3 min	100 400	<0,1 ul	20 ul	3 meses	Detección de ADN "cell free" Muestra de baja concentración
R1 / R1-4	Cartucho de KiloBases	N/A	5 pg/ul	N/A	5-10 min	100 400	<0,1 ul	20 ul 1 ul cuando se usan microviales (C104250)	4 meses	Análisis de RNA CRISPR QC y Análisis

CONTROLTECNICA



C/ Artesanos 7 - Pol. Prado del Espino
28660 Boadilla del Monte - Madrid
Tel. 91 728 08 10 - Fax. 91 729 44 54

lab@controltecnica.com | www.controltecnica.com